

Handling Instructions

Composite insulators are very durable but not indestructible.
For best performance pay close attention to the following rules.

Instrucciones para la manipulación.

Los aisladores compuestos son muy durables, pero no son indestructibles.
Para obtener el mejor rendimiento, ponga mucha atención a las reglas siguientes.



Avoid vehicle related damage | Evite los daños generados a causa de los vehículos.



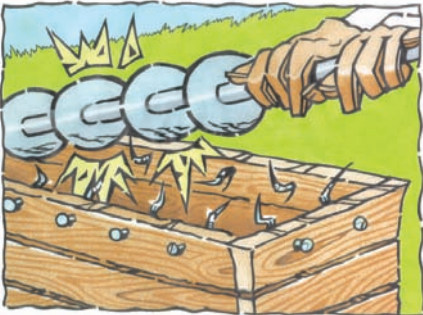
Secure insulators during transport to job site | Asegure los aisladores durante su transporte al sitio de trabajo.



Avoid bucket damage | Evite daños causados por la canastilla.



Do not twist insulators | No tuerza los aisladores.



Avoid nails and screws | Evite los clavos y los tornillos.



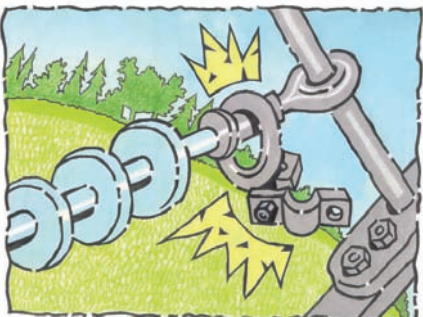
Avoid exposure to pests or contaminants | Evite la exposición a las plagas o los contaminantes.



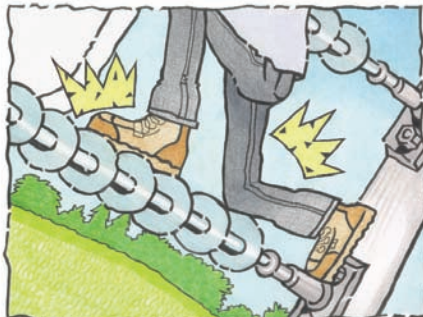
Do not use insulators for lift lines | No use los aisladores para izar líneas.



Do not bend insulators | No doble los aisladores.



Attach corona rings properly | Fije adecuadamente los anillos de corona.



Do not stand on insulators | No se pare sobre los aisladores.



Lapp Insulators LLC
130 Gilbert Street
LeRoy, New York 14482-1393